



# Field survey of selected habitat areas in Germany (and Hungary)

Anke Schroiff

Budapest, December 7, 2011

# Field survey of selected habitat areas in Germany (and Hungary)

- Introduction
  - Methods of field survey of habitat types
    - Classification
    - Assessment
  - Study sites in ChangeHabitats2 and first results
-

# Introduction: Natura2000

- Natura2000 directive (= **Fauna-Flora-Habitat**)
    - Network of Conservation areas according to Natura2000- and bird directive
  - Text and Annexes
    - **Annex 1: Natural Habitat Types**
  - Favourable Conservation Status → Assessment
  - Reporting obligation (every 6 years) → Monitoring
-

# Introduction: Natura2000 in Germany

- FFH-Managementplans
- Germany = Federal state → Federal Countries
- Nature Protection = Responsibility of Federal Countries
  - Federal Countries responsible for FFH-MaP → private Companies do planning
    - Lists of Habitat types
    - Mapping and Evaluation instructions

# Methods: Habitat Mapping

- Classification based on Vegetation science
  - Habitat type: yes or no
    - if yes: Assessment

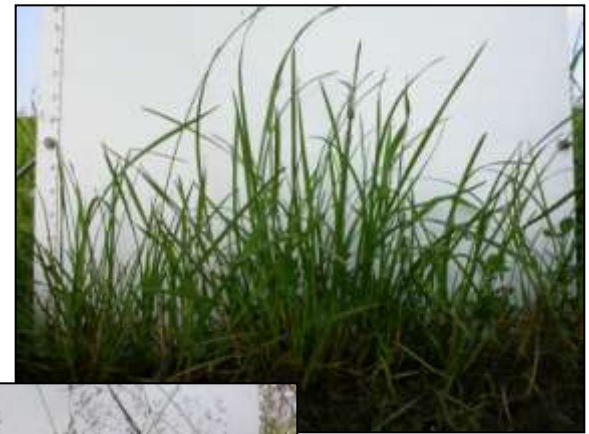
# Methods: Habitat Assessment

- 3 Criteria (with (a lot of) Subcriteria)
    - Habitat typical **Structure**
    - Habitat typical **Species**
    - Anthropogenic **Disturbances & Interferences**

→ **total Assessment**
  
  - For each (Sub)Criterion
    - A** – very good / outstanding
    - B** – good
    - C** – medium - insufficient
-

# Structure: 6510

- Stratification, internal structure (e. g. percentage of tall and shorter growing grasses, cover of small herbs, herbs with rosettes)
- Spatial Vegetation Structure (Changes in sub-types on a fine scale; small-scale Mosaic with other Grassland habitats)
- Structure of location and places with special site conditions (Mosaic or uniform)



# Structure: 9130

- Forest development stages / Spatial Structure / Growth categories



- Deadwood



- "Microhabitats" (very old trees, trees with holes or nest or tinder fungus, bark fractures, living trees with fractured stems/crowns, upright root system of fallen trees)





# Natura2000 in Brandenburg

The screenshot shows a web browser window with the URL [www.mugv.brandenburg.de/cms/detail.php/lbm1.c.234908.de](http://www.mugv.brandenburg.de/cms/detail.php/lbm1.c.234908.de). The page is titled "Lebensraumtypen nach Anhang I der FFH-Richtlinie in Brandenburg".

**Landesamt für Umwelt, Gesundheit und Verbraucherschutz (LUGV)**

Such-Hilfe

Landesregierung | MUGV | Naturlandschaften | Förderung | Recht | Adressen

LUGV ▶ Naturschutz und Landschaftspflege ▶ NATURA 2000 ▶ Lebensraumtypen

Site Map Mapa strony

**mugv.brandenburg.de** **Lebensraumtypen nach Anhang I der FFH-Richtlinie in Brandenburg**



**Themenübersicht**

- Abfall
- Boden
- Gesundheit
- Immissionsschutz
- Klima
- Natur**
- Natura 2000
- Natur- und Landschaftsschutzgebiete
- Naturlandschaften
- Arten- und Biotopschutz
- Eingriffsregelung
- Landschaftsplanung
- Landschaftspflege

Die Beschreibungen der im Land Brandenburg vorkommenden Lebensraumtypen nach Anhang I der Flora-Fauna-Habitat (FFH)- Richtlinie werden derzeit vollständig überarbeitet. Die in der Zeitschrift Naturschutz und Landschaftspflege in Brandenburg (NundL Heft 1-2/2002 und Heft 3/2006 - Nachtrag) veröffentlichten Beschreibungen werden dabei dem aktuellen Wissenstand und Änderungen bezüglich Definition und Erfassungsmethodik angepasst.

Die bisher als unveränderte Originalbeiträge zu den einzelnen Lebensraumtypen (LRT) als Downloads verfügbaren Beschreibungen werden schrittweise durch die Überarbeitungen ersetzt. Bei allen LRT, bei denen Beschreibung und Bewertungsschema noch als gesonderte Downloads zur Verfügung stehen, sind die Beschreibungen aus den oben genannten NundL-Heften noch unverändert. Für alle LRT, bei denen nur noch ein Downloadlink angegeben ist, wurden die Beschreibung bereits aktualisiert und sind mit den überarbeiteten Bewertungsschemata zusammengefasst.

Die Bewertung des Erhaltungszustandes einzelner Lebensraumtypen erfolgt anhand von Bewertungsschemata, die auf Grundlage bundesweiter Empfehlungen erarbeitet wurden. Diese Schemata liegen als Entwürfe vor, da sie im Verlauf der aktuellen landesweiten Erfassung der nach § 32 BbgNatSchG geschützten Biotope und der FFH-LRT fortlaufend auf Praxistauglichkeit geprüft und verbessert werden. Außerdem werden regelmäßig Erfahrungen aus anderen Bundesländern aufgegriffen und eingearbeitet. Im Jahr 2012 erfolgt die Endbearbeitung in Form einer



# Natura2000 in Brandenburg

muov.brandenburg.de - Lebensraumtypen nach Anhang I der FFH-Richtlinie in Brandenburg - Mozilla Firefox

Datei Bearbeiten Ansicht Chronik Lesezeichen Extras Hilfe

muov.brandenburg.de - Lebensraumtypen n...

Lebensraumtypen nach Anhang I der FFH-Richtlinie in Brandenburg - Mozilla Firefox

Chronik Lesezeichen Extras Hilfe

Lebensraumtypen n... +



muov.brandenburg.de/cms/detail.php/lbm1.c.234908.de


6120	* Trockene, kalkreiche Sandrasen	<a href="#">Beschreibung und Bewertungsschema</a>
6210	* Naturnahe Kalk-Trockenrasen und deren Verbuschungsstadien ( <i>Festuco-Brometalia</i> ) (* besondere Bestände mit bemerkenswerten Orchideen) Subtypen: 6212 * Submediterrane Halbtrockenrasen ( <i>Mesobromion</i> ) 6214 * Halbtrockenrasen sandig-lehmiger basenreicher Böden ( <i>Koelerio-Phleion phleoides</i> )	<a href="#">Beschreibung und Bewertungsschema</a>
6230	* Artenreiche montane Borstgrasrasen (und submontan auf dem europäischen Festland) auf Silikatböden	<a href="#">Beschreibung / Bewertungsschema</a>
6240	* Subpannonsische Steppen-Trockenrasen	<a href="#">Beschreibung / Bewertungsschema</a>
6410	Pfeifengraswiesen auf kalkreichem Boden, torfigen und tonig-schluffigen Böden ( <i>Molinion caeruleae</i> )	<a href="#">Beschreibung / Bewertungsschema</a>
6430	Feuchte Hochstaudenfluren der planaren und montanen bis alpinen Stufe	<a href="#">Beschreibung / Bewertungsschema</a>
6440	Brenndolden-Auenwiesen ( <i>Cnidion dubii</i> )	<a href="#">Beschreibung / Bewertungsschema</a>
6510	Magere Flachland-Mähwiesen ( <i>Alopecurus pratensis</i> , <i>Sanguisorba officinalis</i> )	<a href="#">Beschreibung / Bewertungsschema</a>
7140	Übergangs- und Schwingrasenmoore	<a href="#">Beschreibung / Bewertungsschema</a>
7150	Torfmoor-Schlenken ( <i>Rhynchosporion</i> )	<a href="#">Beschreibung / Bewertungsschema</a>
7210	* Kalkreiche Sümpfe mit <i>Cladium mariscus</i> und Arten des <i>Caricion davallianae</i>	<a href="#">Beschreibung / Bewertungsschema</a>
7220	* Kalktuffquellen ( <i>Cratoneurion</i> )	<a href="#">Beschreibung / Bewertungsschema</a>
7230	Kalkreiche Niedermoore	<a href="#">Beschreibung / Bewertungsschema</a>
9110	Hainsimsen-Buchenwald ( <i>Luzulo-Fagetum</i> )	<a href="#">Beschreibung / Bewertungsschema</a>
9130	Waldmeister-Buchenwald ( <i>Asperulo-Fagetum</i> )	<a href="#">Beschreibung / Bewertungsschema</a>
9150	Mitteuropäischer Orchideen-Kalk-Buchenwald ( <i>Cephalanthero-Fagion</i> )	<a href="#">Beschreibung / Bewertungsschema</a>
9160	Subatlantischer oder mitteleuropäischer Stieleichenwald oder Eichen-Hainbuchenwald ( <i>Carpinion betuli</i> )	<a href="#">Beschreibung / Bewertungsschema</a>
9170	Labkraut-Eichen-Hainbuchenwald <i>Gallo-Carpinetum</i>	<a href="#">Beschreibung / Bewertungsschema</a>
9180	* Schlucht- und Hangmischwälder <i>Tilio-Acerion</i>	<a href="#">Beschreibung / Bewertungsschema</a>
9190	Alte bodensaure Eichenwälder auf Sandebenen mit <i>Quercus robur</i>	<a href="#">Beschreibung / Bewertungsschema</a>
91D0	* Moorwälder	<a href="#">Beschreibung / Bewertungsschema</a>

Such-Hilfe Suchbegriff Suche

Recht Adressen


Lebensraumtypen

Site Map  Mapa strony 



Lebensraumtypen nach Anhang I der FFH-Richtlinie in Brandenburg werden derzeit überarbeitet.

Die derzeitigen Bewertungen werden durch neue Bewertungen ersetzt. Diese Bewertungen werden in besonderen Downloads (LundL-Heften) veröffentlicht. Die derzeitigen Bewertungen sind weiterhin gültig, wurden die Bewertungen jedoch überarbeitet.



Die Bewertungen werden anhand von den neuen Bewertungen überarbeitet wurden. Diese Bewertungen werden in besonderen Downloads (LundL-Heften) veröffentlicht. Die derzeitigen Bewertungen sind weiterhin gültig, wurden die Bewertungen jedoch überarbeitet.

Die Bewertungen werden anhand von den neuen Bewertungen überarbeitet wurden. Diese Bewertungen werden in besonderen Downloads (LundL-Heften) veröffentlicht. Die derzeitigen Bewertungen sind weiterhin gültig, wurden die Bewertungen jedoch überarbeitet.



# Natura2000 in Brandenburg

**A**      **B**      **C**

**9130**

Structures

Species

Disturbances

9130 Waldmeister-Buchenwald ( <i>Asperulo Fagetum</i> )					
Vollständigkeit der lebensraumtypischen Habitatstrukturen		A – hervorragende Ausprägung	B – gute Ausprägung	C - mittlere bis schlechte Ausprägung	
Wuchsklassen / Raumstruktur (Definition siehe unter Begriffsbestimmung)		viele Wuchsklassen (>3, jeweils mind. 10 % Deckung), dabei Auftreten der Reifephase (> WK 7) auf > 50 % der Fläche	mindestens zwei Wuchsklassen (jeweils mind. 10 % Deckung), dabei Auftreten der Reifephase (> WK 7) auf > 1/3 der Fläche	sofern nicht A oder B zutrifft	
Biotop- oder Altbäume (Definition siehe unter Begriffsbestimmung)		> 7 Stück pro ha	5-7 Stück pro ha	< 5 Stück pro ha	
Totholz (Definition siehe unter Begriffsbestimmung)		legendes <u>und</u> stehendes Totholz > 35 cm Durchmesser > 40 m <sup>3</sup> /ha	legendes oder stehendes Totholz > 35 cm Durchmesser 21-40 m <sup>3</sup> /ha	legendes oder stehendes Totholz > 35 cm Durchmesser < 20 m <sup>3</sup> /ha	
Vollständigkeit des lebensraumtypischen Arteninventars (standorttypische Ausprägung siehe Anlage 3 der Brandenburgischen Biotopkennzeichnungsanleitung 2004)		A - vorhanden	B - weitgehend vorhanden	C - in Teilen vorhanden	
Gehölzarten		Anteil der lebensraumtypischen Gehölzarten > 90 %; Anteil nichtheimischer Baumarten < 1 %	Anteil der lebensraumtypischen Gehölzarten > 80 %; Anteil nichtheimischer Baumarten < 5 %	Anteil der lebensraumtypischen Gehölzarten > 70 %	
Krautschicht (inkl. Kryptogamen)		Artenkombination in der Krautschicht ist lebensraumtypisch	lebensraumtypische Artenkombination in der Krautschicht ist gering verändert	lebensraumtypische Artenkombination in der Krautschicht ist stark verändert	
Fauna		Vorkommen bestimmter Tierarten (stark gefährdet, von besonderer arealgeographischer Bedeutung, mit Indikatorfunktion für besondere Standortqualität; z. B. Hohлтаube, Mittelspecht, Zwergschnäpper) sind wertsteigernd.			
Beeinträchtigungen		A – gering	B – mittel	C – stark	
		- Schäden an Böden und Beeinträchtigung des Wasserhaushaltes (z. B. Bodenverdichtung durch Gefahren, Bodenbearbeitung) - Schäden an der Waldvegetation und Beeinträchtigung der Waldstruktur (z. B. Abholzung/Rodung, Entnahme von Stark- und Totholz, fehlender Waldmarkt, übermäßiger Wildverbiss) - Auftreten lebensraumtypischer Indikatorarten (z. B. Ruderalarten, Eutrophierungsezeiger, Flächenanteil LRT-fremder Baumarten) - Zerschneidung und Störungen (z. B. Störung während der Vegetationsperiode, Weggedächte, Straßen)	Vorhandene Beeinträchtigungen können im Bewertungsschema nicht einfach summiert werden. Schon ein einzelner Faktor kann den Erhaltungszustand erheblich negativ beeinflussen und führt dann zu einer entsprechenden Abwertung		
Veränderungen der Standortverhältnisse, Strukturen und Artenzusammensetzung		Keine erkennbaren Veränderungen der lebensraumtypischen Standortverhältnisse, Strukturen und Artenzusammensetzung	Keine wesentlichen Veränderungen der lebensraumtypischen Standortverhältnisse, Strukturen und Artenzusammensetzung	Erhebliche Veränderungen der lebensraumtypischen Standortverhältnisse, Strukturen und Artenzusammensetzung	

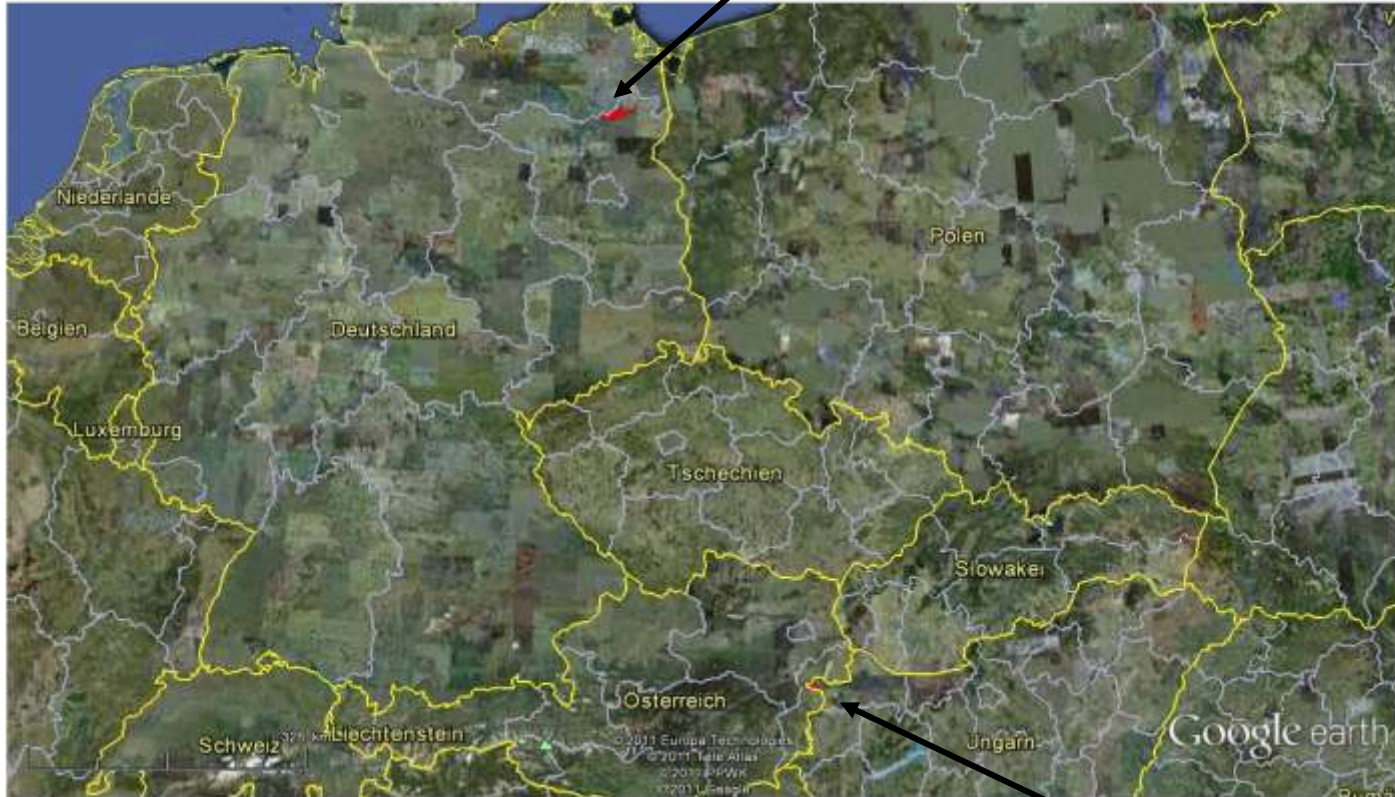
YGGDRASIL Diemer

# 9130: Example Deadwood

	<b>A</b>	<b>B</b>	<b>C</b>
<b>Brandenburg</b> ( $\geq 35$ cm DBH)	Lying <u>and</u> standing: $> 40 \text{ m}^3/\text{ha}$	Lying <u>or</u> standing: $21\text{-}40 \text{ m}^3/\text{ha}$	Lying <u>or</u> standing: $\leq 20 \text{ m}^3/\text{ha}$
<b>Saxony</b> ( $\geq 40$ cm DBH)	$\geq 3/\text{ha}$ ( $\geq 1$ standing)	1 to $< 3/\text{ha}$	$< 1/\text{ha}$

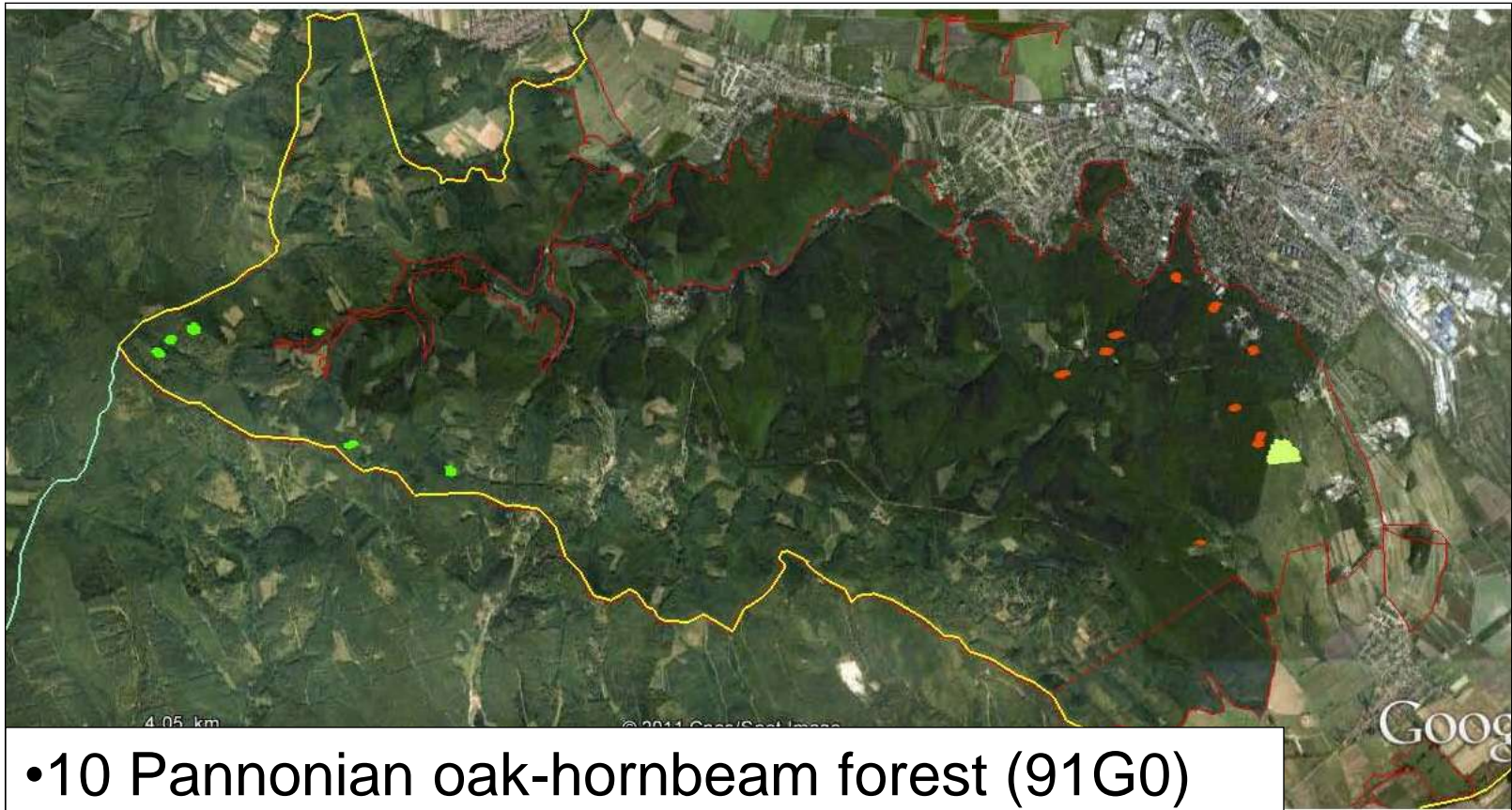
# Study sites

Uckermark



Soproni-hegység

# Soproni - hegység → 17 plots



- 10 Pannonian oak-hornbeam forest (91G0)
- 6 Beechforests (9130)
- 1 dry grassland

# Uckermark → 29 plots



- 13 + 1 Beechforests (9130/9110 incl. 2 Development)
- 15 grasslands:
  - 6510 (8x)
  - 6240 (4x)
  - 6120 (3x, incl. 2 Development)





Thank you for the attention!

GDRASIL Diemer

